

Amadeus Assistance à distance

Suivez toutes les étapes d'une intervention à distance en direct sur votre ordinateur !

Nos services Helpdesk au Sénégal, en Côte d'Ivoire, au Cameroun, au Cap Vert et au Congo, sont désormais capables d'accéder à votre ordinateur à distance et de prendre la main afin de vous assister, quelque soit l'endroit où vous vous trouvez !

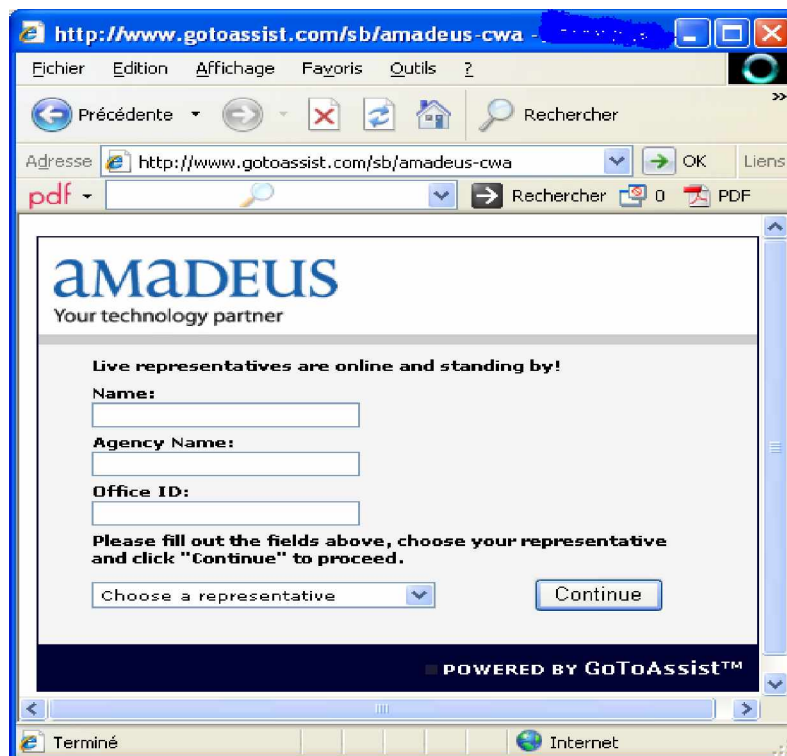
Cette prise en main pourra se faire uniquement si vous le permettez. Vous suivrez alors en direct toutes les manipulations faites par votre interlocuteur Amadeus.

Les conditions de cette prise en main sont les suivantes :

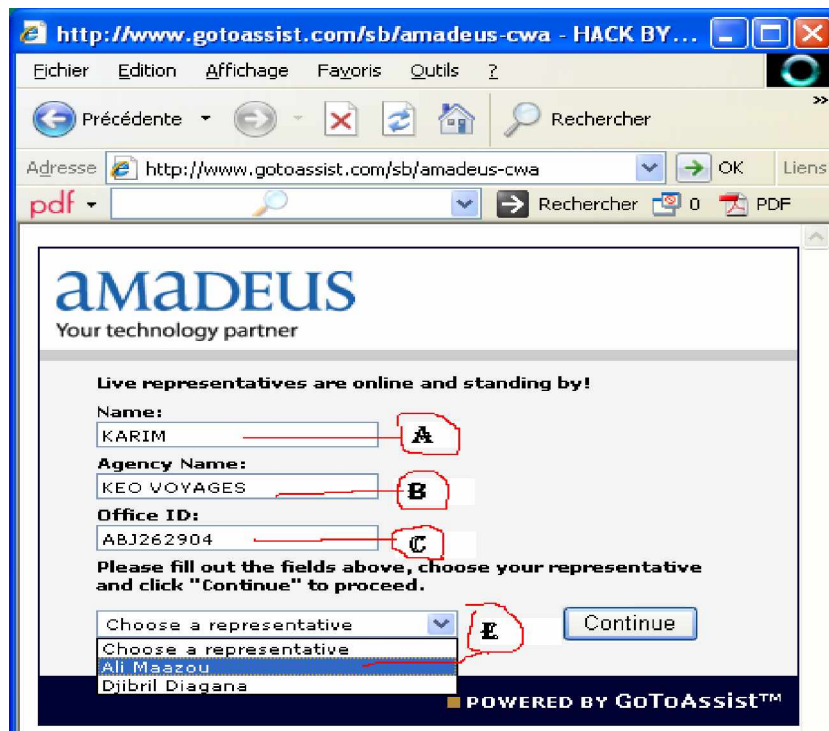
- 1) L'ordinateur doit être connecté à Internet
- 2) Vous devez pouvoir accéder au site ci-dessous :

<http://gotoassist.com/sb/amadeus-cwa>

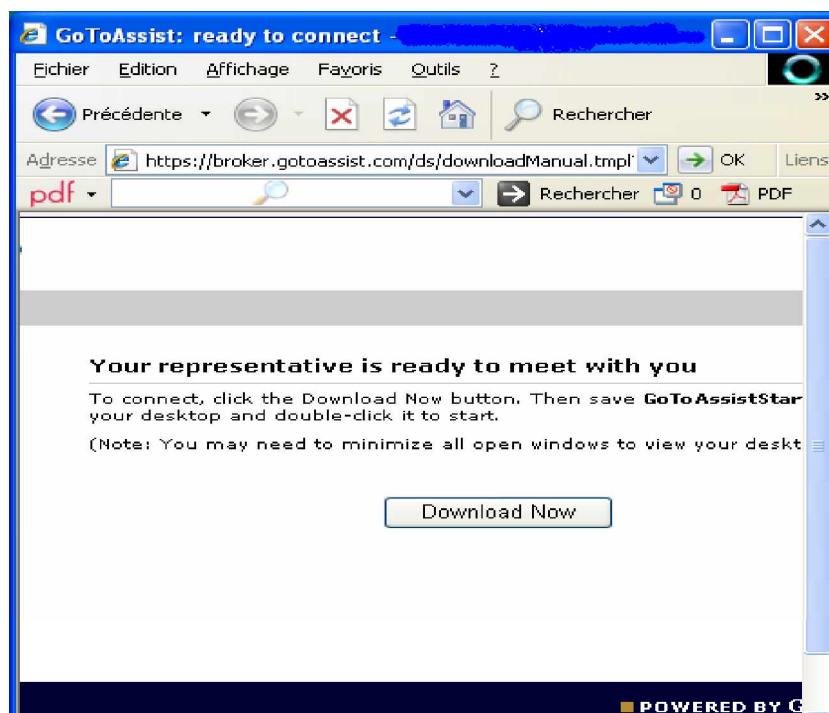
- 3) La page suivante s'affiche sur votre écran :



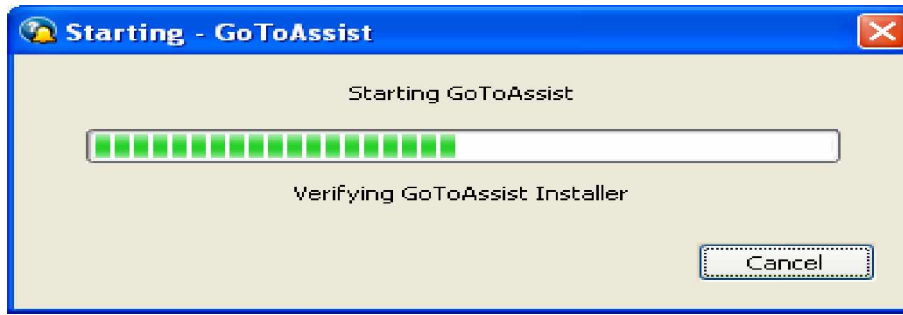
- 4) Vous aurez à remplir les champs A, B, C dans l'image ci-dessous et à sélectionner au niveau du champ E, le nom que votre interlocuteur vous aura communiqué. Vous devrez cliquer ensuite sur « Continue »



- 5) La page suivante s'affiche sur votre écran. Vous devrez cliquer sur « Download Now »



- 6) L'affichage ci-dessous confirme le début de l'établissement d'un contact avec votre interlocuteur



- 7) Vous devrez cliquer sur OK pour confirmer que vous acceptez la prise en main de votre ordinateur.



- 8) Vous avez la possibilité de discuter en ligne avec votre interlocuteur à travers la fenêtre ci-dessous

